



## **Nová generace přenosných vah nejen do školních učeben**

Navrženy pro školní aplikace, OHAUS Scout váhy s velkým podsvíceným LCD displejem a softwarem jsou ideální pro edukační účely. Odolná konstrukce je vyvinuta pro náročné prostředí ve školních učebnách. Váhy totiž disponují s vynikající ochranou proti přetížení. Kromě toho poskytují rychlé a opakovatelné výsledky, zvýšenou váživost, možnosti připojitelnosti a stohovatelný design. Právě proto jsou váhy Scout nejlepší volbou pro novou generaci školních učeben.

### **Standardní vlastnosti:**

- **Vynikající ochrana proti přetížení a praktický design pro skladování**  
Integrovaná jedinečná ochrana proti přetížení (10násobek jmenované váživosti) chrání váhy v náročném prostředí školních učeben. Nízkoprofilový design umožňuje vynikající skladování s minimálním nárokem na prostor (kromě modelu s dělením 1 mg).
- **Vylepšená funkčnost s podsvíceným jasným LCD displejem a klasickou 4tlačítkovou klávesnicí**  
Zjednodušené používání díky 4 klávesám a jasný podsvícený displej jsou klíčem pro snadno dostupné spolehlivé výsledky vážení.
- **Možnosti konektivity pro sběr dat a komunikaci**  
Široké možnosti připojitelnosti nyní zahrnují RS232, USB Host, USB Device, Ethernet a Bluetooth® sadu. Váhy Scout umožňují univerzální transfer dat.
- **Rychlý čas stabilizace a vysoké rozlišení poskytuje opakovatelné a spolehlivé výsledky**  
Stabilizace do 1 vteřiny zvyšuje účinnost práce. Vybavení s vyspělou vážicí technikou zaručuje spolehlivé a přesné výsledky.

# Scout® Přesné přenosné váhy

## Scout váhy jsou vhodné do náročného školního prostředí

Jedinečný mechanický systém ochrany proti přetížení dodá váhám Scout vynikající dodatečnou hodnotu. Váhy vydrží i 10násobné přetížení. Bez problémů tak odolají a vydrží ve všech školních učebnách, kde ze zkušenosti víme, jaký je způsob zacházení s váhami. Unikátní design umožňuje i snadné skladování. Transportní ochranný zámek chrání snímač zatížení před poškozením během přepravy nebo skladování.

## Snadné používání díky 4tlačítkové klávesnici a podsvícení displeje

4 jednoznačně označená tlačítka umožňují jednoduché, rychlé a pohodlné používání a nastavení vah. V nedostatečných světelných podmínkách Vám pomůže jasný podsvícený LCD displej, na kterém si můžete odčítat výsledky vážení.

## Rozšířené možnosti konektivity umožňují moderní používání a přenos dat

Scout váhy nabízejí několik možností připojitelnosti – RS232, USB Host, USB Device, Ethernet a Bluetooth®. Díky tomuto váhy OHAUS Scout nabízejí univerzálnost a spolehlivost v oblasti přenosu dat, komunikace a dálkového ovládání pomocí chytrého telefonu nebo tabletu s OS Android™\* k provedení funkcí jako je např. nulování vah, tárování vah, tisk údajů, vypínání vah a i. Sada USB Host umožňuje snadné uložení dat přímo na USB klíč.

## Zvýšená efektivita a produktivita

Vše je o přesnosti a účinnosti. Váhy OHAUS Scout s dotykovou obrazovkou nabízejí stabilní výsledky vážení do 1 sekundy, což znamená nárůst účinnosti provozu v učebnách. S vylepšeným rozlišením se můžete spolehnout na extrémně přesné a opakovatelné výsledky vážení.

## Modely s ochranným krytem

Důmyslný ochranný kryt vah Scout (pro modely s dělením 1 mg) byl navržen pro snadné používání a montáž. Poskytuje ochranu při vážení před pohyby vzduchu v náročném prostředí, což by oslabilo výsledky a rychlost vážení.

\*Android je ochrannou značkou Google Inc.



Volitelná sada pro stanovení hustoty





### Skladování

Stohovatelnost umožňuje snadné skladování (kromě modelu s 1 mg dělením)



### Připojitelnost

Rozšířené možnosti komunikace vč. RS232, USB Host, USB Device, Ethernet a Bluetooth®



### Bezpečnostní zámek

Integrovaný bezpečnostní zámek zabraňuje nežádoucímu přemístění váhy



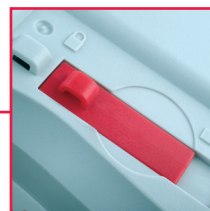
### Závěsné vážení

Integrovaný hák pro závěsné vážení se nachází na spodku váhy a slouží k určení hustoty nebo specifické hmotnosti vzorků



### Velký podsvícený LCD Displej

Podsvícený LCD Displej s vysokým kontrastem ukazuje hmotnost a aplikační data jednoznačně i za nedostatečných světelných podmínek.



### Uzamykání

Váhy Scout je možné zamknout a tím chránit vlastní nastavení před změnou

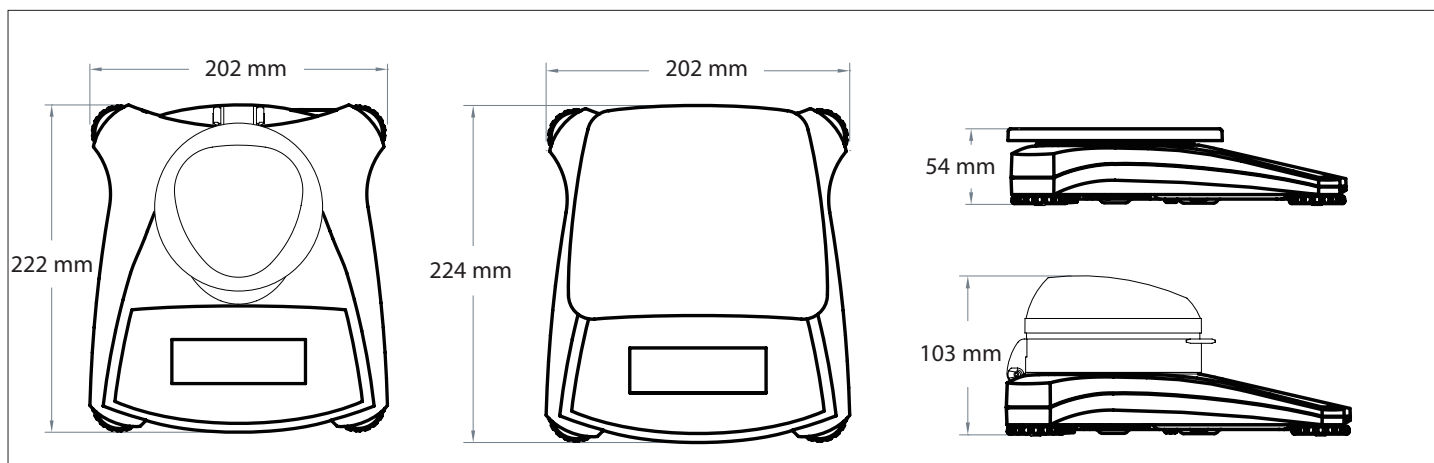
## Režimy vážení

- **Vážení** – Slouží ke stanovení hmotnosti vzorku v dané jednotce vážení.
- **Stanovení hustoty** – Stanoví hustotu kapalných nebo tuhých látek. Pomocí závěsného vážení je možné stanovit hustotu nebo specifickou hmotnost vzorků,

které by se nevešly na vážicí misku.

- **Stanovení látkového množství – molalita** – Slouží pro výpočet látkového množství vzorku pomocí zadané molární hmotnosti.

## Vnější rozměry



# Scout® Přenosné přesné váhy

Model	SKX123	SKX222	SKX422	SKX622	SKX1202	SKX2202	SKX421	SKX621	SKX2201	SKX6201	SKX8200	
Váživost (g)	120	220	420	620	1200	2200	420	620	2200	6200	8200	
Citlivost (g)	0.001	0.01				0.1				1		
Opakovatelnost (st. chyba) (g)	0.002	0.01		0.02		0.1				1		
Linearita (g)	0.003	0.01		0.02		0.1				0.2	1	
Kal. závaží - rozsahová kal.*	100 g	200 g		300 g		1 kg	2 kg	200 g	300 g	2 kg	5 kg	8 kg
Kal. závaží - lineární kal.*	50, 100 g	100, 200 g	200, 400 g	300, 600 g	500 g, 1 kg	1 kg, 2 kg	200, 400 g	300, 600 g	1 kg, 2 kg	3 kg, 5 kg	4 kg, 8 kg	
Čas stabilizace (s)	1.5	1		1.5		1						
Konstrukce	ABS plast & nerezová vážicí miska											
Analytický ochranný kryt	ano	ne										
Justáž	volitelné body rozsahově nebo lineární kalibrace s externími závažími											
Rozsah tárování	Do plné váživosti s odečtením											
Jednotky vážení	g, kg, N, oz, lb, lb:oz											
Režimy vážení	Vážení, stanovení hustoty, stanovení látkového množství											
Napájení	AC adapter (v balení) aneb 4 AA baterie (nejsou součástí)											
Typický čas napájení z baterií	80 h	120 h	80 h				120 h			80 h	120 h	
Komunikace	RS232, USB Host, USB Device, Ethernet nebo Bluetooth® (dostupné jako příslušenství kompatibilní s Android OS)											
Displej -typ	LCD s podsvícením											
Velikost číslic	20 mm											
Přetížitelnost	10násobně jmenované váživosti											
Podmínky užívání	10 °C - 40 °C při 10% - 85% rel. vlhkosti											
Podmínky skladování	-20 °C - 55 °C při 10% - 90% rel. vlhkosti											
Rozměr vážicí misky (Š × D)	Ø93 mm	Ø120 mm			170 × 140 mm		Ø120 mm	170 × 140 mm				
Rozměr váhy (Š × D × V)	202 × 222 × 103 mm	202 × 224 × 54 mm										
Rozměr balení (Š × D × H)	300 × 250 × 129 mm											
Netto hmotnost	1 kg											
Zásilková hmotnost	1.6 kg											

\* Kalibrační závaží jsou součástí balení do váživosti 620 g.

## Další vlastnosti

Transportní zámek, nerezová vážicí miska, uzamykatelná kalibrace a menu, mechanická a softwarová ochrana proti přetížení, indikace stability, automatická tára, indikace stavu baterií, automatické vypínání, volitelné možnosti nastavení tisku údajů

## Shody

- **Bezpečnost:** IEC/EN 61010-1; CAN/CSA C22.2 No. 61010-1; UL Std. No. 61010-1
- **Elektromagnetická kompatibilita:** IEC/EN 61326-1 Class B; FCC Part 15 Class B; Industry Canada ICES-003 Class B

## Příslušenství

RS232 Interface sada .....	30268982
USB Host Interface sada .....	30268983
USB Device Interface sada .....	30268984
Bluetooth Interface sada .....	30268985
Ethernet Interface sada .....	30268986
Ochranný kryt pro skladování (6 ks) .....	30268987
Ochranný kryt pro skladování (1 ks) .....	30268988
Mechanická tiskárna, SF40A, EU .....	30064202
Přídavný - externí displej .....	30269019
Bezpečnostní zámek .....	80850043
Sada pro stanovení hustoty .....	30269020

OHAUS Europe GmbH  
Im Langacher 44  
8606 Greifensee  
Switzerland

e-mail: ssc@ohaus.com  
Tel: 0041 22 567 53 19  
e-mail: tsc@ohaus.com  
Tel: 0041 22 567 53 20

[www.ohaus.com](http://www.ohaus.com)

OHAUS Corporation is an ISO 9001:2008 manufacturer

ISO 9001:2008  
Registered Quality  
Management System

CH16B176

